

Mall för verksamhetsanalys

För dig som ska implementera ett digitalt stödprogram i din verksamhet.

Vad är ett digitalt stödprogram?

Ett stödprogram är en del av en vårdprocess som kan ske digitalt via nätet och syftar till att stödja den enskilde före, under eller efter en behandling.

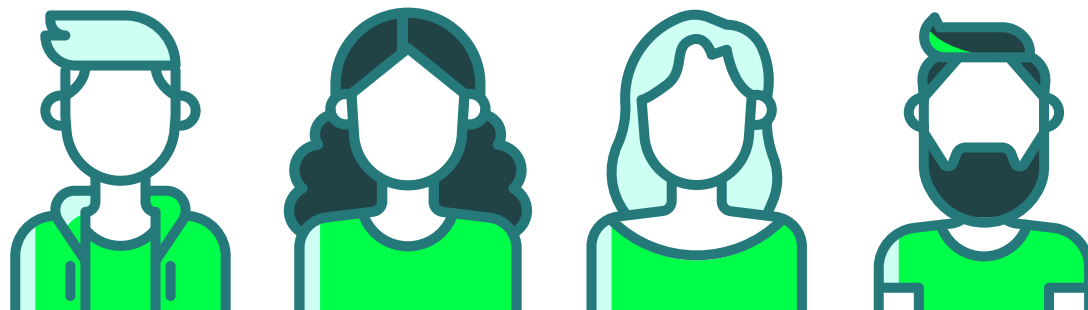
Stödprogrammet kan bestå av:

- kunskapsinnehåll till patienten i form av text, film eller bild
- formulär med frågor eller mätningar som hjälper invånaren att följa och reflektera över sina resultat eller svar.
- kommunikation med behandlare via en meddelandefunktion där patienten kan ställa frågor och få feedback.

Varför digitala stödprogram?

Ett stödprogram ger patienten en ökad kunskap, delaktighet, trygghet och överblick i sin vårdprocess. För att stödprogrammet ska komma till nytta behöver patienten vara motiverad och ha förutsättningar att tillgodogöra sig kunskapen och kontakten med behandlare via nätet.

Läs mer om skillnaden mellan stöd- och behandlingsprogram på SKR:s hemsida:



För vem, när och hur

... kan ett digitalt stöd ge bäst effekt i vårdprocessen? Vilka delar av det vi gör idag skulle vi kunna göra digitalt? Vilka av våra patienter kan uppleva störst mervärde av ett digitalt alternativ? Vilka roller i vår verksamhet kan vara "digitala behandlare?"

1. Vilka olika grupper av patienter träffar vi?

Försök lista lite olika typer av patienter. Det kan exempelvis vara:

- Ensamstående
 - Introvert
 - Kunskapssökande
 - Ung
 - Äldre
 - Förälder
 - Förstagångssjuk
-

2. Vilka av dessa kan ha mest nytta av ett digitalt stödprogram?

Är det någon grupp av de patienter vi träffar som kan ha mest nytta av ett digitalt stödprogram? Varför? Och i vilka delar? Fundera på vilka andra förutsättningar som krävs för att patienten ska kunna ta till sig och använda ett digitalt stödprogram. Komplettera listan om det behövs.

Ringa in de tre som ni tror kan ha mest nytta av ett digitalt stödprogram.

3. Rita upp vårdprocessen för den utvalda patientgruppen

Rita gärna upp vårdprocessen för de grupper ni ringat in, men rita för en i taget.

a) Börja med de olika stegen, Vad händer först, vad görs som nästa steg, osv.

Titta på processbeskrivningen, är den komplett? Är alla steg med?

Komplettera om det behövs.

b) Försök sedan definiera vilka som är delaktiga i de olika stegen. Patienten, närstående, psykolog, sjuksköterska, boendestödare osv.



Patientgrupp

Ung med små barn, förstagsinsjuk i psykos.

Vårdprocess	Före	Under	Efter
Behov Vilka behov har patienten under vårdprocessen i de olika stegen?	<ul style="list-style-type: none"> - Förstå sin sjukdom - Påverka sin behandling - Stöd i hur berätta för närstående 	<ul style="list-style-type: none"> - Känna hopp om återhämtning - Minska självstigma - Förstå de olika behandlingsalternativen - Vara delaktig i besluten som rör den egna vården och planeringen framåt 	Acceptera och förstå sin sjukdom
Insatser Vad händer i de olika stegen i vårdprocessen? Är det flera aktiviteter i varje steg?	<ul style="list-style-type: none"> - Information om diagnos - Panik - Stödsamtal - Information om de olika läkemedlens effekt, biverkningar, form - Information om behandlingsalternativ - Val av behandling 	<ul style="list-style-type: none"> - Uppföljningsbesök - Utvärdering av behandling - Uppföljning av biverkningar - Byte av läkemedel - Justering av dos 	<ul style="list-style-type: none"> - Återhämtning - Fungera i familjen
Känslor, utmaningar, problem, möjligheter... Vad känner patienten i de olika stegen av vårdprocessen?	<ul style="list-style-type: none"> - Svårt ta in all information - Mycket information att ta ställning till - Inget alternativ känns bra - Behandlaren frågar inte vad jag vill eller vad som är viktigt för mig? 	<ul style="list-style-type: none"> - Val av behandling och att vara delaktig i beslutet kan vara svårt - Jag får inte utrymme att prata om det som verkligen oroar mig under besöken med min behandlare. - Jag har svårt att acceptera sin sjukdom - Självstigma gör att man isolerar sig - Jag tappar hoppet om att kunna leva ett bra liv - Jag glömmer berätta om mina biverkningar 	
Upplevelsekurva Beskriv i vilka steg som det fungerar mindre bra och bättre vad gäller patientvården idag.			
Roller Vilka roller är involverade i de olika stegen av vårdprocessen?	<ul style="list-style-type: none"> - Kontaktsjuksköterska - Psykolog - Kurator - Behandlare 	<ul style="list-style-type: none"> - Kontaktsjuksköterska - Psykolog - Kurator - Arbetsterapeut - Behandlare 	<ul style="list-style-type: none"> - Kontaktsjuksköterska - Psykolog - Kurator - Arbetsterapeut
Var Var (vilket rum, andra enheter osv) sker aktiviteterna?	<ul style="list-style-type: none"> - Mottagningsrum på mottagningen - Hemma 	<ul style="list-style-type: none"> - Mottagningsrum på mottagningen - Hemma 	<ul style="list-style-type: none"> - Mottagningsrum på mottagningen - Hemma
Digitalt stödbehov I vilka steg av vårdprocessen kan ett digitalt stöd skapa mervärde? Fundera både utifrån patienten och vårdpersonalens perspektiv.	Information att läsa efter besöket exempelvis om de behandlingsalternativ som gäller för mig	<ul style="list-style-type: none"> - Möjlighet att ställa en skriftlig fråga eller skicka skriftlig till min behandlare efter besöket - Få frågor från min behandlare innan besöket så att jag kan förbereda mig och skicka in mina svar innan så att 	<ul style="list-style-type: none"> - Möjlighet att registrera mina biverkningar - Möjlighet att skriva ner mina tankar som kommer på kvällarna



Patientgrupp

Beskriv patientgruppen

Vårdprocess	Före	Under	Efter
Behov Vilka behov har patienten under vårdprocessen i de olika stegen?			
Insatser Vad händer i de olika stegen i vårdprocessen? Är det flera aktiviteter i varje steg?			
Känslor, utmaningar, problem, möjligheter... Vad känner patienten i de olika stegen av vårdprocessen?			
Upplevelsekurva Beskriv i vilka steg som det fungerar mindre bra och bättre vad gäller patientvården idag.			
Roller Vilka roller är involverade i de olika stegen av vårdprocessen?			
Var Var (vilket rum, andra enheter osv) sker aktiviteterna ?			
Digitalt stödbehov I vilka steg av vårdprocessen kan ett digitalt stöd skapa mervärde? Fundera både utifrån patienten och vårdpersonalens perspektiv.			